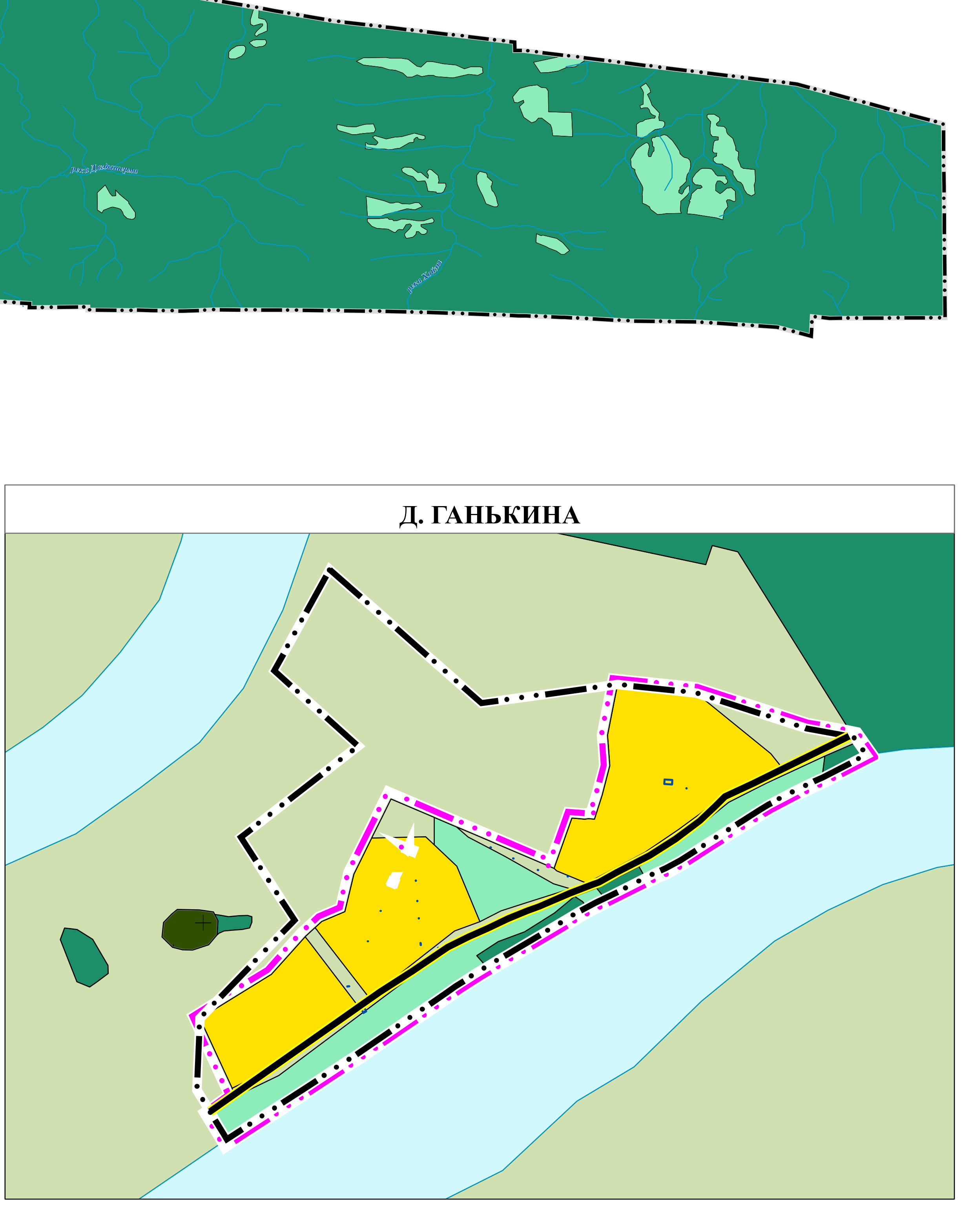
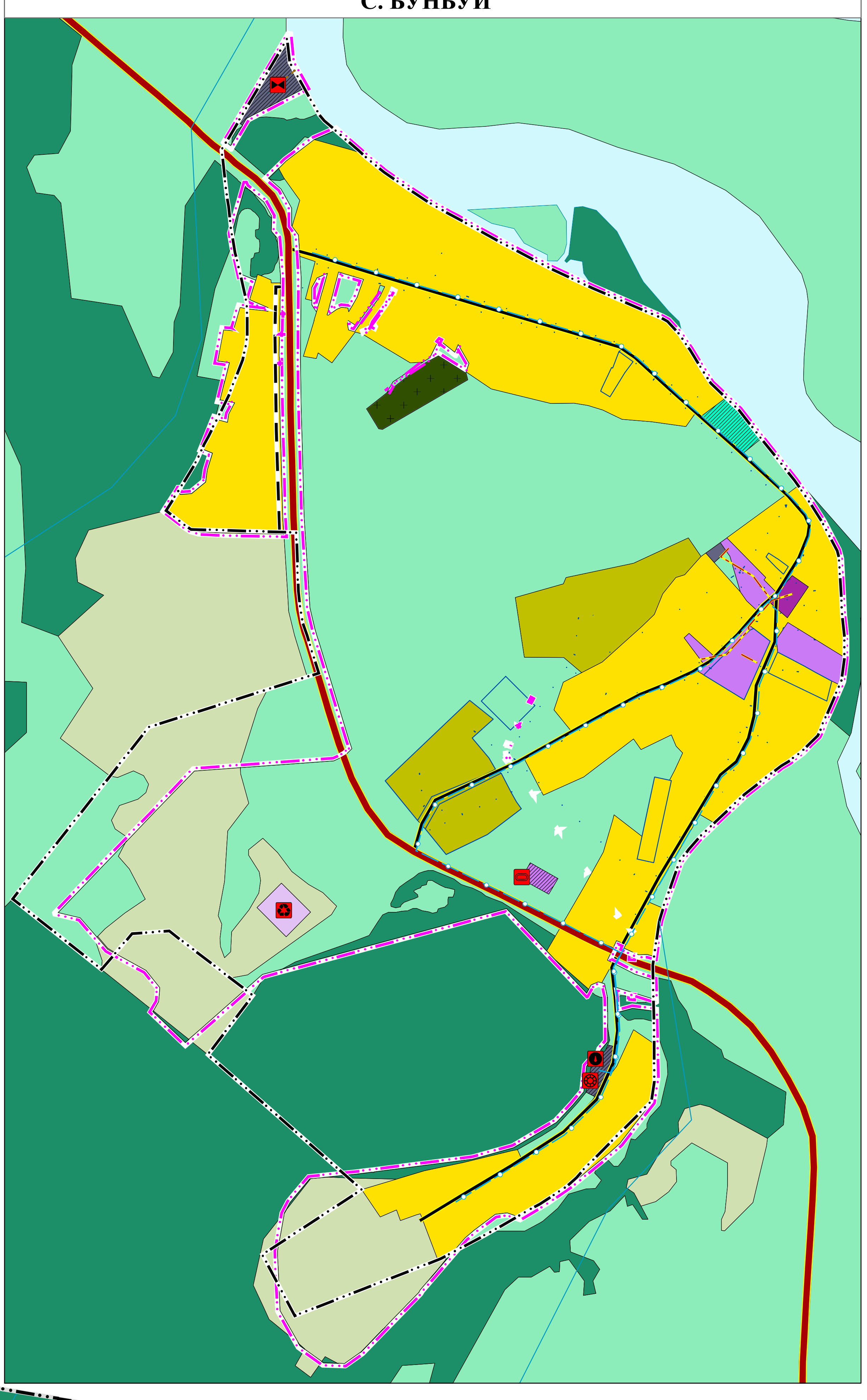
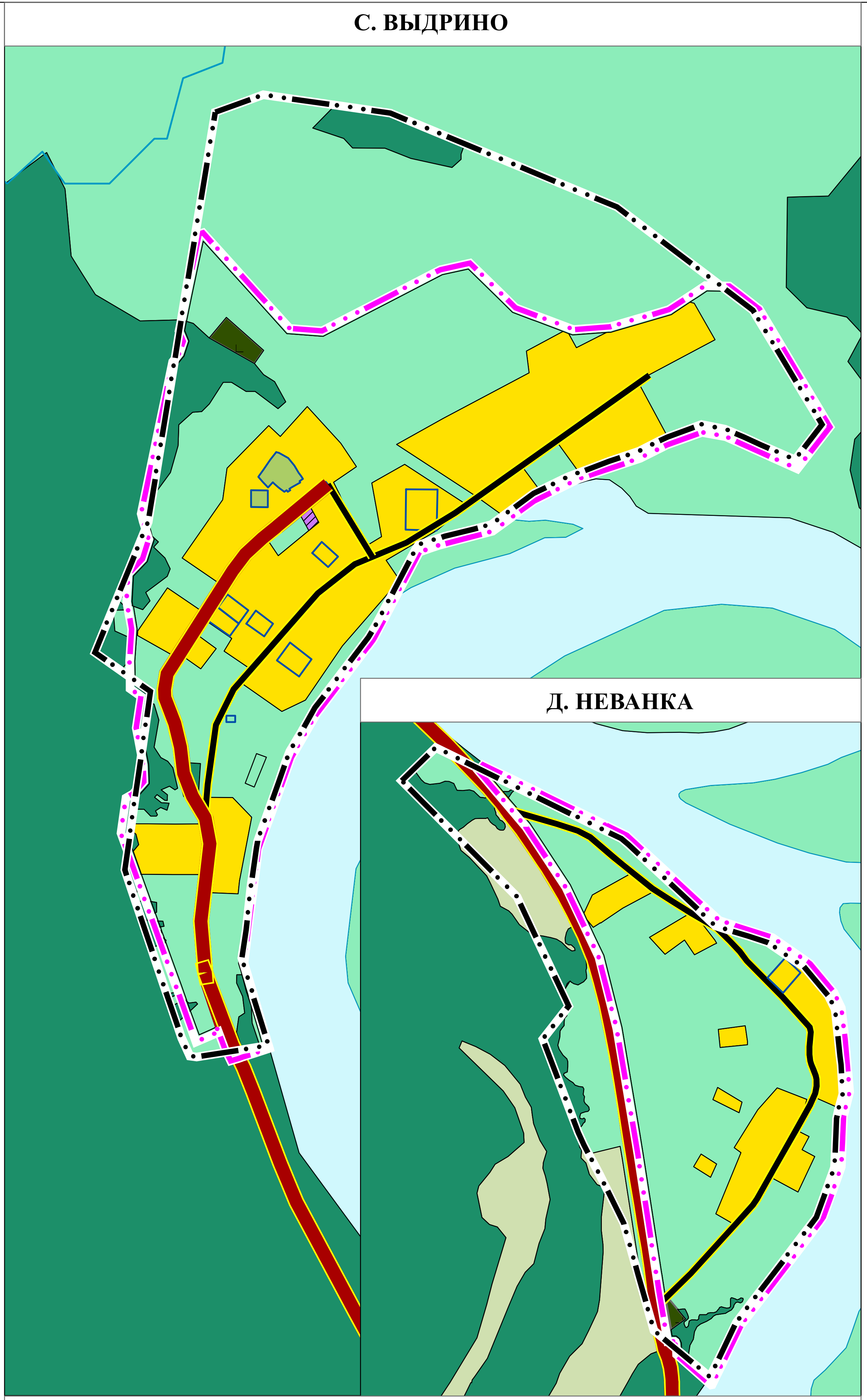
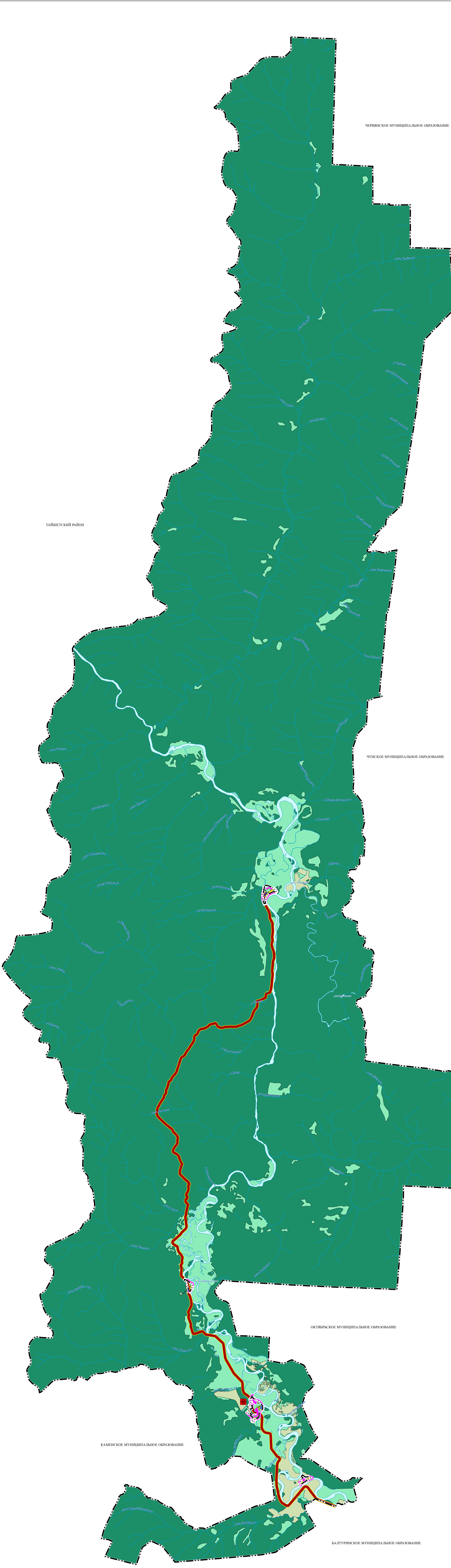
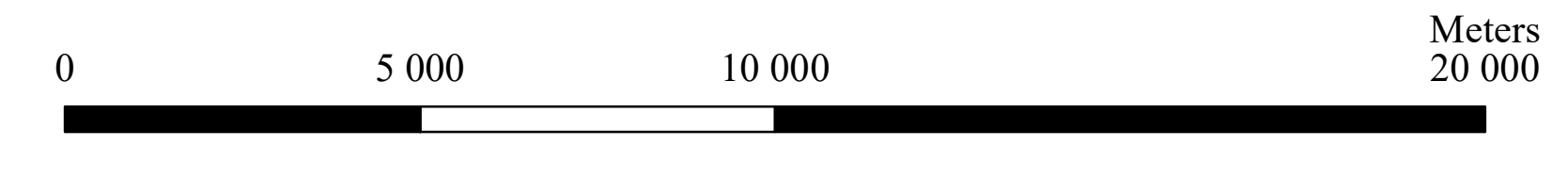


# ВНЕСЕНИЕ ИЗМЕНЕНИЙ В ГЕНЕРАЛЬНЫЙ ПЛАН БУНБУЙСКОГО МУНИЦИПАЛЬНОГО ОБРАЗОВАНИЯ ЧУНСКОГО РАЙОНА ИРКУТСКОЙ ОБЛАСТИ

КАРТА ПЛАНИРУЕМОГО РАЗМЕЩЕНИЯ ОБЪЕКТОВ МЕСТНОГО ЗНАЧЕНИЯ ПОСЕЛЕНИЯ. М 1:100 000, М 1:5000



**УСЛОВНЫЕ ОБОЗНАЧЕНИЯ**

Границы:
 

- Границы единицы административно-территориального деления Российской Федерации
- Граница сельского поселения
- Граница населенного пункта
- Территориальное устройство
- Земельный участок

**Функциональные зоны:**

- Жилые зоны:**
  - Зона застройки индивидуальными жилыми домами
- Общественно-деловые зоны:**
  - Микрофункциональная общественно-деловая зона
  - Зона специализированной общественной застройки
- Производственные зоны, зоны инженерной и транспортной инфраструктуры:**
  - Зона инженерной инфраструктуры
  - Зона сельскохозяйственного использования
  - Производственная зона
  - Сельскохозяйственная предприятие
  - Зоны рекреационного назначения
  - Зона лесов
  - Зона обеспечения территории общего пользования (склады, парки, сады, скверы, бульвары, городские леса)
  - Зоны специального назначения:
    - Зона складов
    - Зона складирования и захоронения отходов
    - Зона аэропортов
    - Иные зоны
    - Зоны специального назначения

**Объекты местного значения:**

- Объекты социальной инфраструктуры, объекты и здания, самотермокурортного назначения
- Объекты физической культуры и массового спорта
- Объекты организации, обслуживания, размещения отходов производства и потребления
- Объект утилизации, уничтожения биологических отходов
- Иные объекты обращения с отходами

**Улично-дорожная сеть сельского населенного пункта:**

- Улицы в жилой застройке
- Видеозабор
- Водотворческие очистные сооружения

**Объекты водотведения:**

- Очистные сооружения (ОС)

**Сети водоснабжения:**

- 602041202(водопровод)

**Сети теплоснабжения:**

- Тепловодород распределительный (квартирный)

**Сети водоотведения:**

- Канализация напорная

**Природные объекты:**

- Поверхностные водные объекты:
  - Водоток (река, ручей, канал)
  - Водоем (озеро, пруд, обводненный карьер, водохранилище)

Итого						1	1	1
Итого						1	1	1