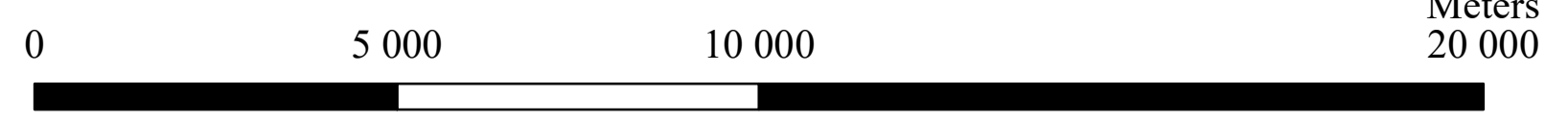


# ВНЕСЕНИЕ ИЗМЕНЕНИЙ В ГЕНЕРАЛЬНЫЙ ПЛАН БУНБУЙСКОГО МУНИЦИПАЛЬНОГО ОБРАЗОВАНИЯ ЧУНСКОГО РАЙОНА ИРКУТСКОЙ ОБЛАСТИ

## КАРТА ТЕРРИТОРИЙ, ПОДВЕРЖЕННЫХ РИСКУ ВОЗНИКНОВЕНИЯ ЧРЕЗВЫЧАЙНЫХ СИТУАЦИЙ ПРИРОДНОГО И ТЕХНОГЕННОГО ХАРАКТЕРА М 1:100 000, М 1:5 000



Перечень объектов культурного наследия, расположенных в границах Бунбуйского муниципального образования Чунского района

По состоянию на 01.03.2023 г.

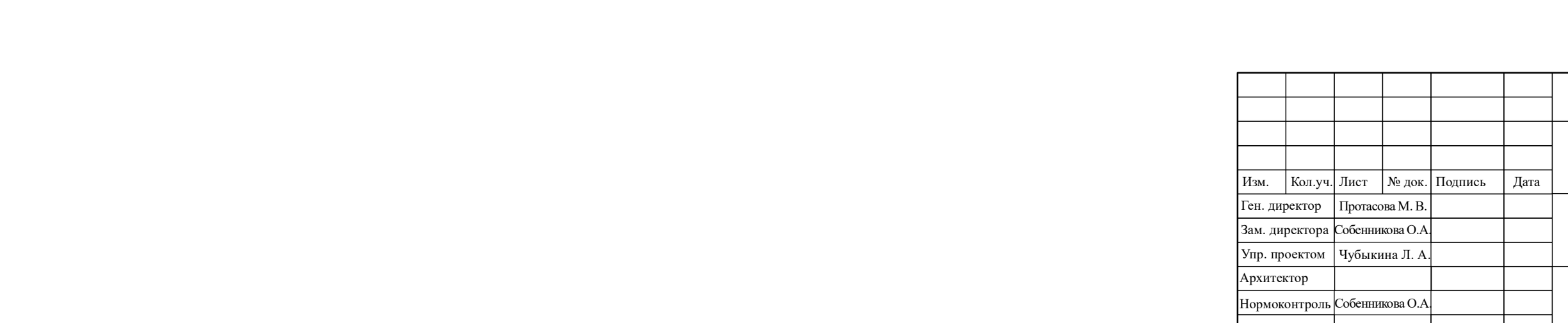
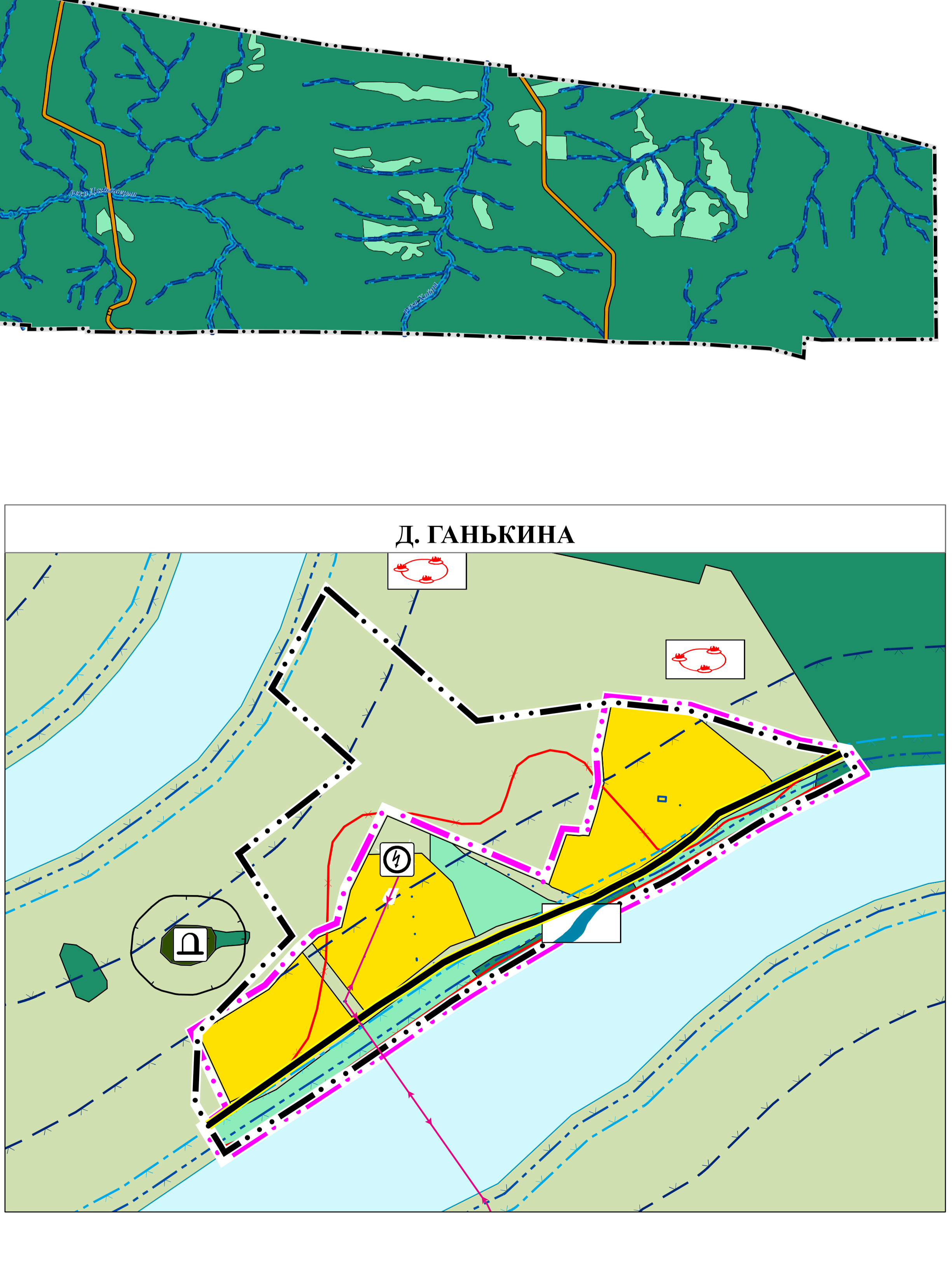
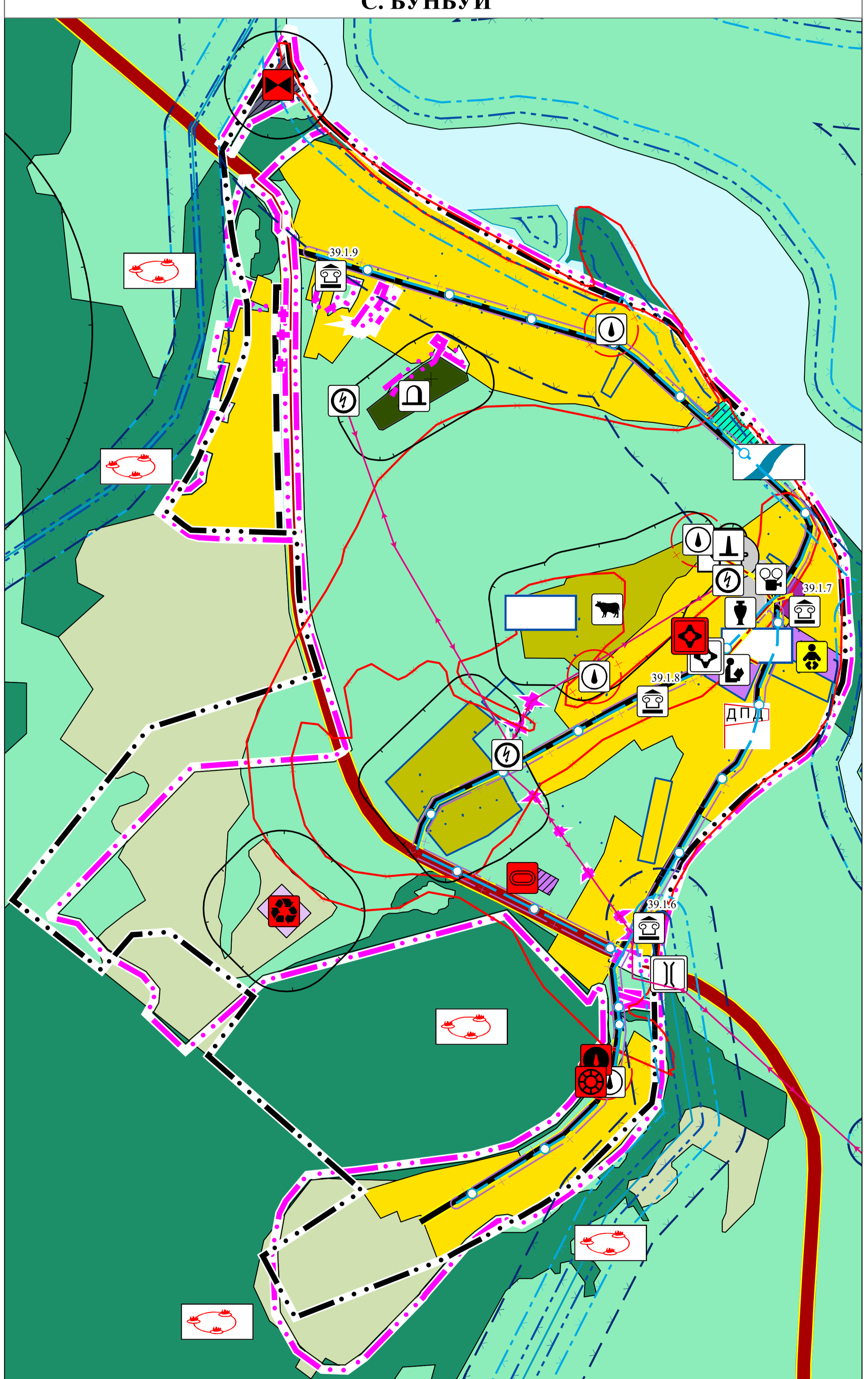
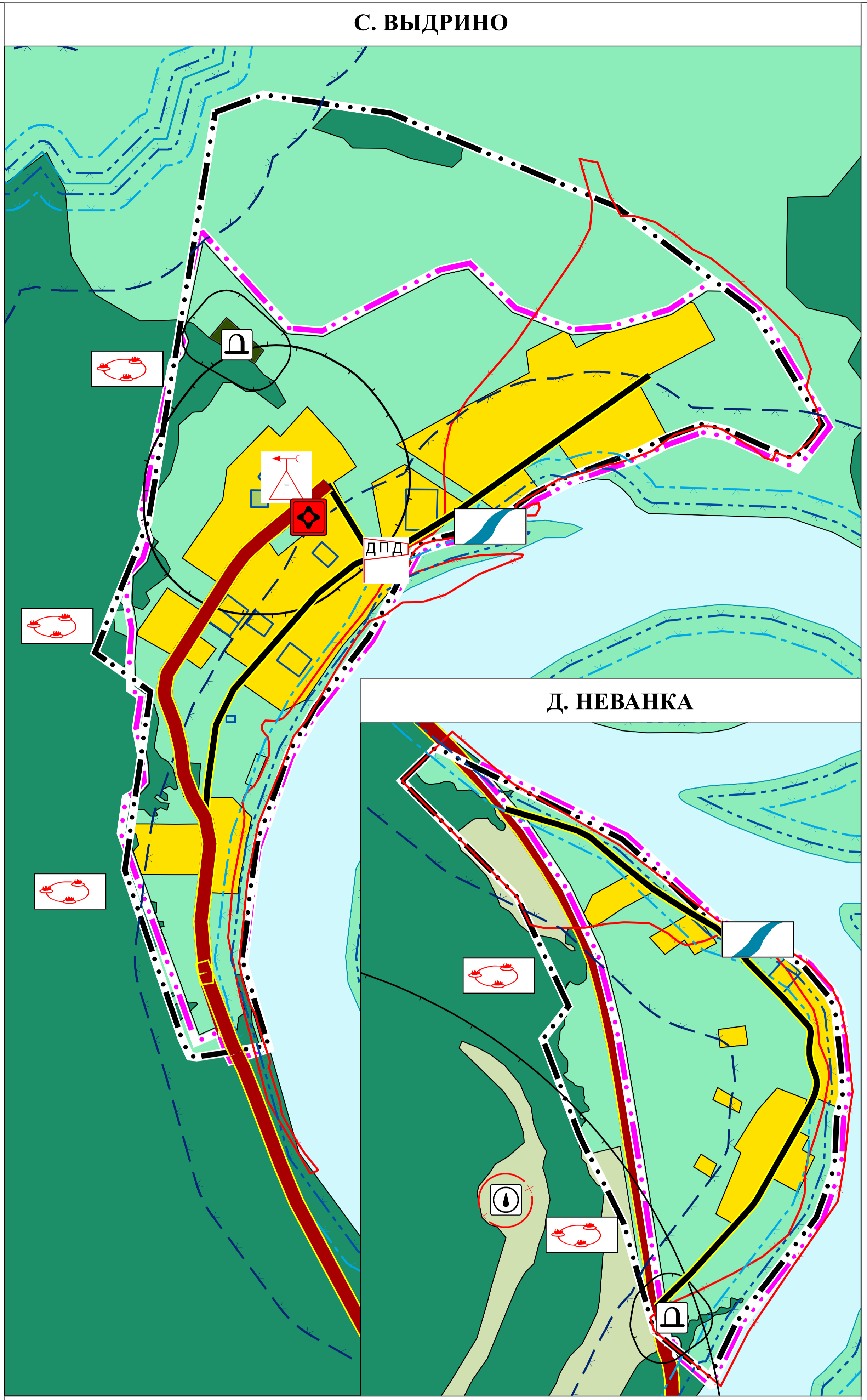
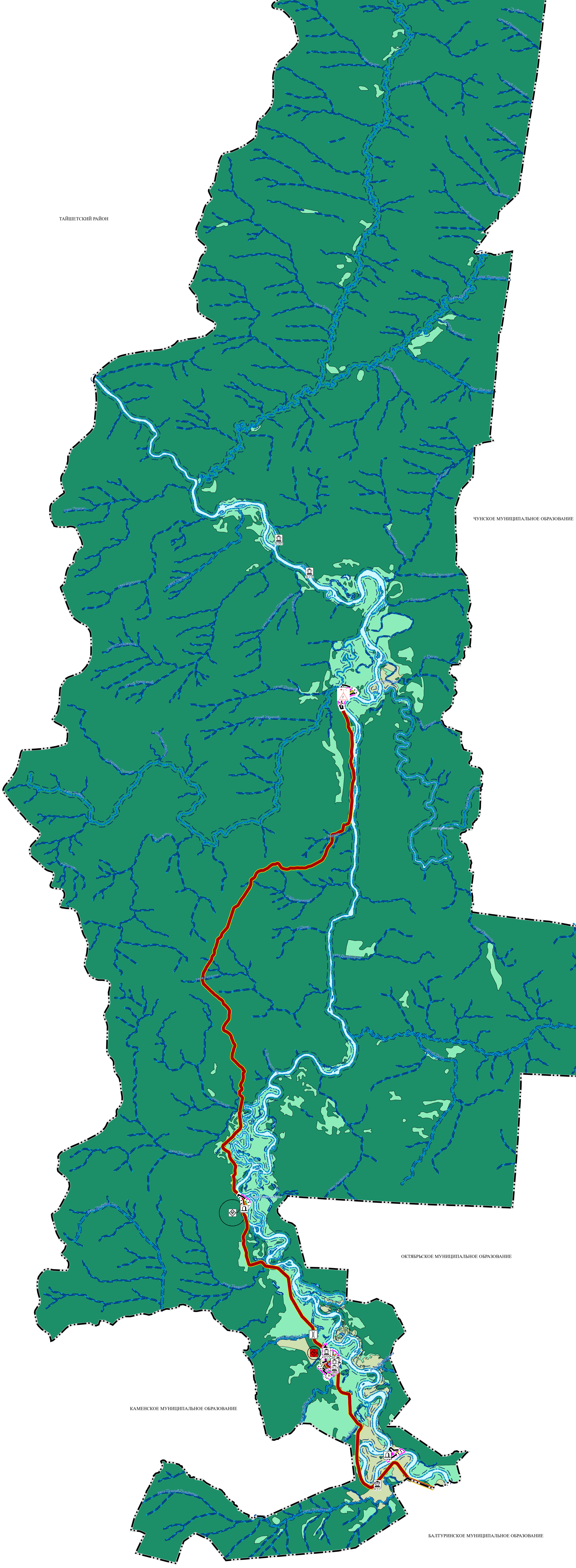
№ п/п	Наименование объекта	Датировка объекта	Система координат	Система отсчета	Иные сведения
19.2.14	Стела Крестов	XIII-X вв. до н.э.	Чунский район	И.Г.С. 17-03-313 от 22.10.2014 г.	
19.2.15	Стела Мухоморова	XIII-X вв. до н.э.	Чунский район	И.Г.С. 17-03-313 от 22.10.2014 г.	
19.2.17	Стела Углы Давидовы	бронзовый век	Чунский район	И.Г.С. 17-03-313 от 22.10.2014 г.	

Перечень составлен в соответствии с «Перечнем выявленных объектов культурного наследия, расположенных на территории Иркутской области, утвержденного приказом службы по охране объектов культурного наследия Иркутской области от 14.02.2017 № 18-спр

Перечень выявленных объектов культурного наследия (памятников истории, архитектуры, расположенных на территории Бунбуйского муниципального образования Чунского района по состоянию на 01.03.2023 г.

№ п/п	№ репер.	Наименование объекта	Датировка объекта	Система координат	Система отсчета	Иные сведения
1	19.1.4	Дача акков	нач.XX в.	Бунбуй с. Зерцало ул.	И.Г.С. 17-03-313 от 22.10.2014 г.	
2	19.1.7	Дача акков	нач.XX в.	Бунбуй с. Зерцало ул. усадьба Кузьминой А.Д.	И.Г.С. 17-03-313 от 22.10.2014 г.	
3	19.1.8	Дача акков	нач.XX в.	Бунбуй с. Сосновый Л.	И.Г.С. 17-03-313 от 22.10.2014 г.	
4	19.1.9	Дача акков	нач.XX в.	Бунбуй с. усадьба Антонова М.И.	И.Г.С. 17-03-313 от 22.10.2014 г.	

Перечень составлен в соответствии с «Перечнем выявленных объектов культурного наследия, расположенных на территории Иркутской области», утвержденного приказом службы по охране объектов культурного наследия Иркутской области от 14.02.2017 № 18-спр



**УСЛОВНЫЕ ОБОЗНАЧЕНИЯ**

**ГЕНЕРАЛЬНЫЙ ПЛАН АДМИНИСТРАТИВНО-ТЕРРИТОРИАЛЬНОГО ДЕЛЕНИЯ РОССИЙСКОЙ ФЕДЕРАЦИИ**

- Граница сельского поселения
- Граница населенного пункта
- Территориальное устройство
- Земельный участок

**ФУНКЦИОНАЛЬНЫЕ ЗОНЫ**

- Жилые зоны
- Зона застройки индивидуальными жилыми домами
- Общественно-деловая зона
- Многофункциональная общественно-деловая зона
- Производственные зоны, зоны инженерной и транспортной инфраструктуры
- Зона инженерной инфраструктуры
- Зона сельскохозяйственного освоения
- Зона сельскохозяйственных угодий
- Производственная зона
- Зона рекреационного назначения
- Зона лесов
- Зона охраняемых территорий общего пользования (санатории, парки, сады, скверы, бульвары, городские леса)
- Зона специального назначения
- Зона кладбища
- Зона складирования и захоронения отходов
- Зона акватории
- Иные зоны
- Зоны специального назначения

**ОБЪЕКТЫ МЕСТНОГО ЗНАЧЕНИЯ**

- Объекты социальной инфраструктуры, отдыха и туризма, санаторно-курортного назначения
- Объекты образования и науки
- Дошкольные образовательные организации
- Общественная организация
- Объекты культуры и искусства
- Объекты культуры, историко-культурного назначения
- Объекты физического воспитания и массового спорта
- Спортивные сооружения
- Предприятия промышленности, сельского и лесного хозяйства, объекты утилизации и переработки отходов производства и потребления
- Предприятия и объекты сельского и лесного хозяйства, рыболовства и рыбодобычи
- Предприятие по разведению сельскохозяйственных животных и птицы, производству сырого молока
- Объекты утилизации, утирирования, размещения отходов производства и потребления
- Объекты утилизации, утирирования, размещения отходов производства и потребления
- Иные объекты обращения с отходами
- Объекты транспортной инфраструктуры
- Автомобильные дороги
- Частные автомобильные дороги
- Улично-дорожная сеть
- Сельского населенного пункта
- Улицы в жилой застройке
- Объекты трубопроводного транспорта и инженерной инфраструктуры
- Информационные объекты
- Трансформаторная подстанция (ТП)
- Линии электропередачи (ЛЭП)
- Линии электропередачи 10 кВ
- Объекты теплоснабжения
- Источники тепловой энергии
- Объекты водоснабжения
- Водогазор
- Водопроводные крышные сооружения
- Артезианская скважина
- Объекты водоотведения
- Очистные сооружения (ОС)
- Сети водоснабжения
- Водопровод
- Сети теплоснабжения
- Теплопровод распределительный (открытый)
- Сети водоотведения
- Канализация напорная
- Места погребения
- Кладбище
- Объекты культурного наследия (ОКН)
- Памятник
- Границы территорий объектов культурного наследия
- Санитарно-защитная зона
- Санитарно-защитная зона предприятий, сооружений и иных объектов
- Охранная зона иного назначения
- Охранная зона стабильных пунктов населения за состоянием окружающей природной среды, ее загрязнением
- Зоны санитарной охраны источников питьевого и хозяйственно-бытового водоснабжения и водопроводно-питьевого назначения
- Первый пояс зоны санитарной охраны источников водоснабжения
- Санитарно-защитная полоса водоводов
- Водоохранные зоны
- Водоохранная зона
- Прибрежные защитные пояса
- Прибрежная защитная полоса
- Береговые пояса
- Береговая полоса
- Зоны затопления и подтопления
- Зона затопления
- Объекты регионального значения
- Объекты социальной инфраструктуры, отдыха и туризма, санаторно-курортного назначения
- Объекты правоохранения
- Обеспечение структурное подразделение муниципальной организации, оказывающей первую медицинскую санитарную помощь
- Объекты транспортной инфраструктуры
- Искусственные дорожные сооружения
- Мостовые сооружения
- Автомобильные дороги
- Автомобильные дороги регионального или межмуниципального значения
- Природные объекты
- Ненервные водные объекты
- Водоток (река, ручей, канал)
- Водоем (озеро, пруд, обводненный карьер, водохранилище)
- Объекты федерального значения
- Иные объекты
- Объекты государственной системы наблюдения за состоянием окружающей среды
- Стандартный пункт наблюдения за состоянием окружающей природной среды, ее загрязнением
- Объекты единой государственной системы предупреждения и ликвидации чрезвычайных ситуаций
- Добровольная пожарная дружина
- Естественный водосточник
- Пункт временного размещения
- Пожарный водосточник
- Пожарный резервуар
- Электросеть
- Природные пожары\*
- Объекты государственной системы наблюдения за состоянием окружающей среды
- Стандартный пункт наблюдения за состоянием окружающей природной среды, ее загрязнением

№	Имя	Фамилия	Имя	Фамилия	Дата
1	Иван	Иванов	Иван	Иванов	15.03.2023
2	Петр	Петров	Петр	Петров	15.03.2023
3	Александр	Александров	Александр	Александров	15.03.2023
4	Сергей	Сергеев	Сергей	Сергеев	15.03.2023
5	Дмитрий	Дмитриев	Дмитрий	Дмитриев	15.03.2023